

# PHOTOVOLTAIC ROOF (SOLAR ROOF)

## 太阳能板 The Solar Panels

所有参数都在标准环境温度下测试/All specified parameters at STC 25°C AMBIENT,100W/m<sup>2</sup> irradiance and AM 1.5

### 单晶硅电池片组件/Monocrystalline silicon cell components

#### 电气性能参数/Electrical Characteristics

最大功率 (W)	Max-Power Pm(W)	275-280
功率误差 (W)	Power Tolerance (W)	3%
开路电压 (V)	Open-Circuit Voltage Voc (V)	18.54
短路电流 (A)	Short-Circuit Current Isc(A)	9.28
最大工作电压 (V)	Max-Power Voltage Vm(V)	31.63
最大工作电流 (A)	Max - Power current Im(A)	8.71
电池片转换效率 (%)	Cell Efficiency(%)	17
电池片尺寸 (mm)	Cells size (mm)	156*156
电池片数量	Number/types and arrangement of cells	6*12

#### 物理参数/Physical parameters

模块尺寸	模块重量	电池片长度	二极管	接线盒	超白钢化玻璃	铝型材
1640*912*35 mm	18.9kg	900mm	3(PN65)	PV-06	3.2/4 mm	银灰色铝边框

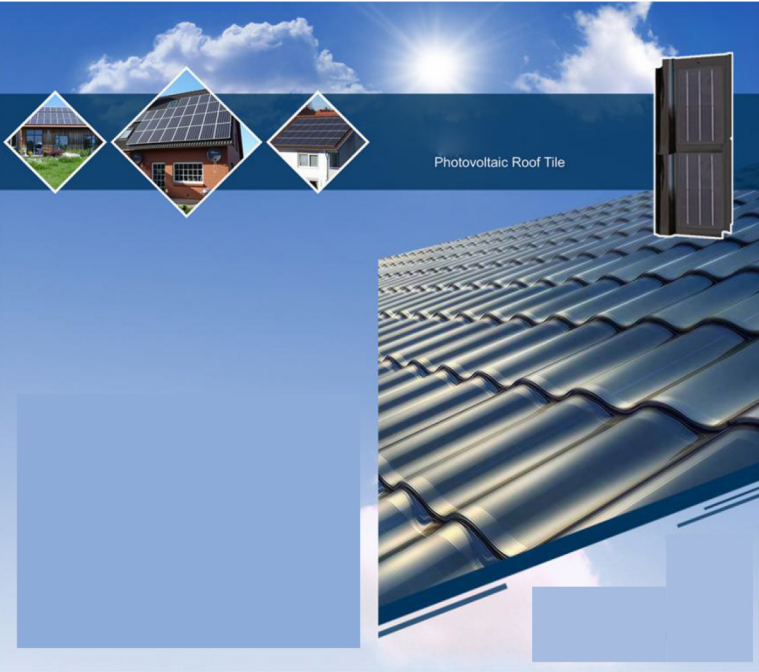
### 多晶硅电池片组件/Polysilicon cell chip assembly

#### 电气性能参数/Electrical Characteristics

最大功率 (W)	Max-Power Pm(W)	260-265
功率误差 (W)	Power Tolerance (W)	3%
开路电压 (V)	Open-Circuit Voltage Voc (V)	18.2
短路电流 (A)	Short -Circuit Current Isc(A)	9.07
最大工作电压 (V)	Max-Power Voltage Vm(V)	31.3
最大工作电流 (A)	Max - Power current Im(A)	8.31
电池片转换效率 (%)	Cell Efficiency(%)	16
电池片尺寸 (mm)	Cells size (mm)	156*156
电池片数量	Number/types and arrangement of cells	6*10

#### 物理参数/Physical parameters

模块尺寸	模块重量	电池片长度	二极管	接线盒	超白钢化玻璃	铝型材
1640*912*35 mm	18.9kg	900mm	3(PN65)	PV-06	3.2/4 mm	银灰色铝边框



Photovoltaic Roof Tile

## 光伏瓦 Photovoltaic Roof Tile



光伏陶瓷瓦，是特殊配方陶瓷材料制成的高强度的陶瓷瓦片与其背面光电陶瓷层通过自动化工艺相压成型的可发电的陶瓷瓦片。它不仅可作为建筑屋面的建筑材料使用，也具有普通太阳能发电组件的发电功能。在太阳辐射能可充分照射下，通过特殊材料的光伏效应，产生电能。

Photovoltaic ceramic tile is a ceramic tile that can be made into a high strength ceramic tile and a photovoltaic power generation module assembled by an automatic oxidize process. It not only can be used as a building roofing materials, but also has the power of ordinary solar modules. In the visible light of the sun, it can generate electricity by the photovoltaic effect of the silicon material.

### 主要功能/Main Functions for solar Roof

- 隔热 Heat Insulation
  - 重量轻 Lightweight
  - 防水、防风 Waterproof, Fireproof, windproof
  - 节能环保 Energy-Saving and Energy-Producing
  - 使用寿命长 Long Life Span
  - 耐腐蚀 Aging Resistance
  - 防雷、防雷电 Anti-Thunder and Anti-Creeping
- 光伏屋面完全用光伏陶瓷瓦覆盖，光伏瓦发电效率20%左右，可替代传统瓦片，实现节能环保的目的。光伏瓦的透光率与天气、阴雨及雾霾密切相关，室内气温比没有光伏瓦屋面时降低约10%左右，室内环境宜人。屋瓦的透光率得到了有效利用，交直流耗电量可以节省40%-60%，建筑节能环保效益明显。

### 电气性能参数/Electrical Characteristics

所有参数都在标准环境温度下测试； All specified parameters at STC 25°C AMBIENT,100W/m<sup>2</sup> irradiance and AM 1.5

最大功率 (W)	Max-Power Pm(W)	8
功率误差 (W)	Power Tolerance (W)	3%
开路电压 (V)	Open-Circuit Voltage Voc (V)	1.23
短路电流 (A)	Short -Circuit Current Isc(A)	9.00
最大工作电压 (V)	Max-Power Voltage Vm(V)	1.02
最大工作电流 (A)	Max - Power current Im(A)	8.39
电池片转换效率 (%)	Cell Efficiency(%)	18

### 产品规格参数/Mechanical Characteristics

线缆种类 (直径、长度)	Cable type,area and length	2.5mm,350mm
电池片数量	Number/types and arrangement of cells	2
电池片尺寸 (mm)	Cells size (mm)	156*156
外形尺寸 (mm)	Dimension (mm)	440*325*47
重量 (kg)	Weight(kg)	2.50
材质	Frame material	高强度材料 High-strength compound
钢化玻璃种类、厚度	Glass type and thickness	3.2mm超白钢化玻璃 High transmission low Iron Tempered Glass 3.2mm
抗弯强度	Compression strength	>2400Pa
防水性能	Water Permeability	<0.5%

### 包装规格/Packages

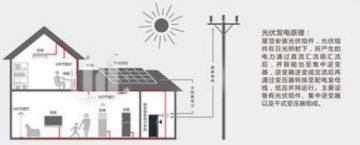
Carton	1 pallet	2 pallet	20ft container
Size(mm)	470*355*220mm	1180*1180*1070mm	1180*1180*2150mm
Qty	6pcs	180pcs	360pcs



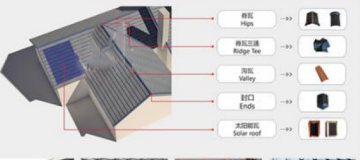
### 配件/Accessories



### 应用及配置/Application and configuration



### 安装/Installation



### 工程案例/Accessories

